

2017년도 한국마사회 NCS기반 신입사원 채용공고

한국마사회가 LetsRun Vision(말산업과 레저산업을 선도하는 사회공헌기업)을 달성하고 고객감동과 혁신을 통한 No.1 공기업 실현에 동참할 신입 사원을 모집합니다. 한국마사회는 NCS(국가직무능력표준)에 기반하여 채용분야의 정보를 제공하고 있으며 채용직무별 직무역량에 부합하는 인재를 선발하고 있습니다.

I 모집분야 및 채용인원

1. 일반채용

□ 사무직 · 영업직

모집분야			직무	인원	응시자격	공통요건
5급	일반행정 (8명)		· 해외마케팅 및 마케팅기획	2명	○ 토익 900점* 이상 * 토플(IBT) 104점 또는 텡스 766점 이상	* 연령·학력 제한 없음 * 지방근무 가능자 * 병역필 또는 면제자 * 한국마사회 인사규정상 결격사유에 해당되지 않는 자 * 공무원채용신체검사규정에 의한 불합격판정에 해당 되지 않는 자 * 합격즉시 출근 가능자
			· 해외마케팅 및 마케팅기획(보훈)	1명	○ 보훈대상자 및 토익 900점* 이상 * 토플(IBT) 104점 또는 텡스 766점 이상	
			· 언론홍보	2명	○ 언론홍보업무 6개월 이상 경력자 ※ 인턴경력은 제외	
			· 경영지원	3명	○ 자격제한 없음	
	재경 (5명)	일반	· 사업기획·예산 관리·자금	2명	○ 자격제한 없음	
			· 사업기획·예산 관리·자금(보훈)	1명	○ 보훈대상자	
		전문	· 회계/감사 · 세무	2명	○ 회계사 또는 세무사 자격증 소지자	
	법무 (4명)	일반	· 법무일반	2명	○ 자격제한 없음	
		전문	· 법무전문	2명	○ 변호사 또는 노무사 자격증 소지자	
	장외행정 (2명)		· 고객관리·마케팅 기획·경영지원	2명	○ 자격제한 없음	
계				19명	-	

※ 해외마케팅 직무 응시자격인 영어성적(토익·토플·텡스)의 환산기준은 한국마사회 국외교육훈련 방침에 따름

※ 영업직은 입사시 문화공감센터(장외지사) 근무 후 순환보직에 따라 사무직 업무 수행

□ 기술직

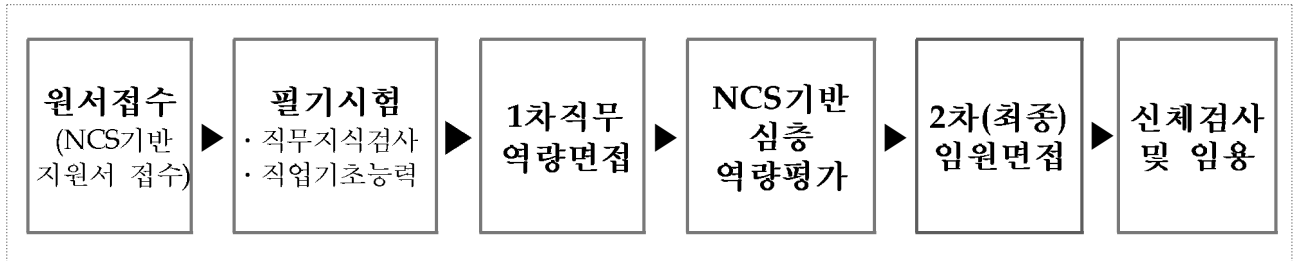
모집분야		직무	인원	응 시 자 격	공통요건
5급	시설 (3명)	· 건축	1명	○ 건축기사 자격증 소지자	* 연령·학력 제한 없음 * 지방근무 가능자 * 병역필 또는 면제자 * 한국마사회 인사규정상 결격사유에 해당되지 않는 자 * 공무원채용신체검사규정에 의한 불합격판정에 해당 되지 않는 자 * 합격즉시 출근 가능자
		· 조경	1명	○ 조경기사 자격증 소지자	
		· 전기	1명	○ 전기기사 자격증 소지자	
	전산 (3명)	· 시스템운영	1명	○ 정보처리기사 자격증 소지자	
		· 시스템개발	2명	○ 정보처리기사 자격증 소지자 ○ C/C++ 또는 JAVA 개발경력자 우대	
	축산 (1명)	· 종축 및 말산업 기획	1명	○ 자격제한 없음	
	수의 (1명)	· 마필 진료 및 보건	1명	○ 수의사 면허 소지자	
	승마 (2명)	· 승마교관	2명	○ 다음 자격 모두 충족자 - 전국 규모대회 장애물 B Class 이상 경기에서 3회 이상 입상경력이 있는 자 - 선수경력 5년 이상자	
	승마 (1명)	· 경주마술교관	1명	○ 경주마(더러브렛종) 기수면허 소지자로 기승경력 3년 이상인 자	
계			12명	-	

2. 인재육성형 시간제 근로자 채용(일·학습 병행)

모집분야		직무	인원	응 시 자 격	공통요건
6급	수의 (2명)	· 동물병원 업무보조	2명	○ 수의학과 및 말관련학과 재학생 (휴학생 포함, 졸업학년 제외)	* 금토일 주 20시간 근무 * 한국마사회 인사규정상 결격사유에 해당되지 않는 자 * 공무원채용신체검사규정에 의한 불합격판정에 해당 되지 않는 자
	승마 (2명)	· 보조교관	2명	○ 전국 규모대회 장애물 B Class 이상 경기에서 입상경력이 있는 학생승마 선수(휴학생 포함, 4학년 제외)	
계			4명		

※ 시간제 근로자는 전일제 근무로 전환이 불가하며, 전일제 근무 희망시 전일제 신입직원 채용절차를 거쳐 재입사 필요(한국마사회 인사규정 참조)

※ 공공기관의 운영에 관한 법률 제37조(임직원의 겸직제한)에 따라, 직무외 영리업무(겸직) 불가



1. 입사지원

- ☐ 접수기간 : 2017.2.24(금) ~ 3.8(수) 18:00
- ☐ 접수방법 : 한국마사회 채용홈페이지(<http://kra.trans.kr>)에서 지원
 - NCS기반 입사지원으로, 지원직무 관련 교육·자격·경력·경험사항 기재

2. 서류전형

☐ 사무직·영업직

○ 사무직(일반·보훈) 및 영업직

- 응시자격 미달 및 불성실 작성자(작성항목 미작성 등) 제외
- 입사지원서, 직무역량자격, 사회형평채용대상 여부 등을 고려하여 필기전형(직무지식검사+직업기초능력평가) 응시대상자 선발(채용인원의 약 80배수)

○ 사무직(전문)

- 응시자격 미달 및 불성실 작성자(작성항목 미작성 등)를 제외하고, 전원 필기전형(직업기초능력평가) 응시기회 부여

☐ 기술직

○ 기술직(시설·전산·축산·방송)

- 응시자격 미달 및 불성실 작성자(작성항목 미작성 등) 제외
- 입사지원서, 직무역량자격, 사회형평채용대상 여부 등을 고려하여 필기전형(직무지식검사+직업기초능력평가) 응시대상자 선발(채용인원의 약 80배수)

○ 기술직(수의·승마)

- 응시자격 미달 및 불성실 작성자(작성항목 미작성 등)를 제외하고, 전원 필기전형(직업기초능력평가) 응시기회 부여

□ 인제육성형 시간제 근로자

- 응시자격 미달 및 불성실 작성자(작성항목 미작성 등)를 제외하고, 전원 필기 전형(직업기초능력평가) 응시기회 부여

□ 서류전형 가점사항 ※ 아래에 명시된 자격·경력 등만 인정

○ 사무직(일반·보훈) 및 영업직

구분	직무	채용 인원	응시자격	심사기준(가점부여)		
				①직무역량 보유자	②사회형평	③기타
일반 행정	· 언론홍보	2명	언론홍보업무 6월 이상경력 (인턴경력제외)	<ul style="list-style-type: none"> ○ 인적자원관리사, 사회조사분석사 1,2급, 스포츠경영관리사, 언론홍보관리사 : 각 +1점 ○ 컴퓨터활용능력 : 1급 +1점, 2급 +0.5점 ○ 경영지도사 : +2점 ○ 변호사, 법무사, 노무사, 회계사, 세무사, 감정평가사 : 각 +3점 	<ul style="list-style-type: none"> ○ 장애인, 보훈대상자 : +2점 ○ 농어업인 자녀 : +1점 	<ul style="list-style-type: none"> ○ 영어 말하기 (+1점) · 토익스피킹 레벨7 이상 · OPIc IH 이상 ○ 일어 말하기 (+1점) · SJPT 레벨 9 이상 ○ 중국어 말하기 (+1점) · TSC 레벨 9 이상 · 新HSK회화(HSKK) 고급 70점 이상 · OPIc IH 이상 ○ 한국어 1급 +1점, 2급 +0.5점 ○ 정보처리기사 +1점 ○ 공공기관 청년 인턴 수료자 +1점 ○ 말산업아이디어 공모전 수상자 +1점
	· 경영지원	3명	제한없음			
	· 해외마케팅, 마케팅기획	2명	토익 900점 이상 * 토플(IBT) 104점 또는 텡스 76점 이상			
	· 해외마케팅, 마케팅기획 (보훈)	1명	보훈대상자 및 토익 900점 이상 * 토플(IBT) 104점 또는 텡스 76점 이상			
재경	· 사업기획, 예산관리, 자금	2명	제한없음	<ul style="list-style-type: none"> ○ 재정관리사, 기업회계1,2급, 재무회계1,2급, 세무회계1,2급 IFRS관리사 : 각 +1점 ○ 컴퓨터활용능력 : 1급 +1점, 2급 +0.5점 ○ 경영지도사, AICPA : +2점 ○ 변호사, 법무사, 노무사, 회계사, 세무사, 감정평가사 : 각 +3점 	<ul style="list-style-type: none"> ○ 장애인, 보훈대상자 : +2점 ○ 농어업인 자녀 : +1점 	<ul style="list-style-type: none"> ○ 한국어 1급 +1점, 2급 +0.5점 ○ 정보처리기사 +1점 ○ 공공기관 청년 인턴 수료자 +1점 ○ 말산업아이디어 공모전 수상자 +1점
	· 사업기획, 예산관리, 자금(보훈)	1명	보훈대상자			
법무	· 법무일반	2명	제한없음	<ul style="list-style-type: none"> ○ 컴퓨터활용능력 : 1급 +1점, 2급 +0.5점 ○ 공인중개사 : +2점 ○ 변호사, 법무사, 노무사, 회계사, 세무사, 감정평가사 : 각 +3점 		
장외 행정	· 고객관리 · 마케팅기획 · 경영지원	2명	제한없음	<ul style="list-style-type: none"> ○ 인적자원관리사, 사회조사분석사 1,2급, 스포츠경영관리사, 임상심리사 1,2급, 정신보건임상심리사 1,2급, 상담심리사 1,2급 : 각 +1점 ○ 컴퓨터활용능력 : 1급 +1점, 2급 +0.5점 ○ 한국마사회 PA 1년 이상 근무자 : +1점 ○ 경영지도사 : +2점 		

※ 동점자의 경우 ①직무역량 보유점수, ②사회형평점수, ③기타 점수 우수자 순으로 선발

※ ①, ②, ③ 적용시에도 동점인 경우 합격처리

○ 기술직(시설·전산·축산·방송)

구분	직무	채용인원	응시자격	심사기준(가점부여)		
				①직무역량 보유자	②사회형평	③기타
시설	· 건축	1명	건축기사	○ 건축기사, 건설안전기사, 실내건축기사 : 각 +1점 ○ 컴퓨터활용능력 : 1급 +1점, 2급 +0.5점	○ 장애인, 보훈 대상자 : +2점 ○ 농어업인 자녀 : +1점	○ 영어 말하기 (+1점) · 토익스피킹 레벨7 이상 · OPIc IH 이상 ○ 일어 말하기 (+1점) · SJPT 레벨 9 이상 ○ 중국어 말하기 (+1점) · TSC 레벨 9 이상 · 新HSK회화(HSKK) 고급 70점 이상 · OPIc IH 이상 ○ 한국어 1급 +1점, 2급 +0.5점 ○ 공공기관 청년 인턴 수료자 +1점 ○ 말산업아이디어 공모전 수상자 +1점
	· 조경	1명	조경기사	○ 조경기사, 자연생태복원기사, 산림기사 : 각 +1점 ○ 컴퓨터활용능력 : 1급 +1점, 2급 +0.5점		
	· 전기	1명	전기기사	○ 전기기사, 전기공사기사, 소방설비기사(전기), 정보처리기사 : 각 +1점 ○ 컴퓨터활용능력 : 1급 +1점, 2급 +0.5점		
전산	· 시스템운영	1명	정보처리기사	○ 정보처리기사, 정보통신기사, 무선설비기사, 전자기사, 정보보안기사, OCA, OCP, OCSA, OCNA : 각 +1점		
	· 시스템개발	2명	정보처리기사	○ 정보처리기사, 정보보안기사, OCA, OCP, SQLD, SQLP : 각 +1점		
축산	· 종축 및 말 산업기획	1명	제한없음	○ 축산기사, 말조련사, 승마지도사, 재활승마지도사, 생활스포츠지도사(승마) : 각 +1점 ○ 컴퓨터활용능력 : 1급 +1점, 2급 +0.5점		
방송	· 방송기술	1명	무선설비기사 또는 정보통신기사 또는 전자기사	○ 무선설비기사, 전파전자통신기사, 방송통신기사, 정보통신기사, 전자기사 : 각 +1점 ○ 컴퓨터활용능력 : 1급 +1점, 2급 +0.5점		

※ 동점자의 경우 ① 직무역량 보유점수, ② 사회형평 점수, ③ 기타 점수 우수자 순으로 선발

※ ①, ②, ③ 적용시에도 동점인 경우 합격처리

3. 필기시험(2017.3.18(토) 예정) ※ 본회 사정에 따라 일정은 변경될 수 있음

☐ 사무직(일반·보훈), 영업직, 기술직(시설·전산·축산·방송)

- 직무별 직무지식검사 및 직업기초능력평가 시행

☐ 사무직(전문), 기술직(수의·승마) 및 인재육성형 시간제근로자

- 직업기초능력만 평가

☐ 합격규모 : 고득점 순으로 각 분야별 채용인원의 약 4배수

< 직무별 필기시험 과목 >

구분	모집분야			직무	시험과목		
					직무지식(100점)	직업기초(100점)	
5급	사무직	일반 행정	일반	· 해 외 마 케 팅 /	경영학1 (마케팅 · 경영 전략 · 재무회계 중심)	직업기초능력 (기초외국어능력 포함)	
			보훈	마케팅기획			
			일반	· 언론홍보			홍보론(50) + 작문(50)
				· 경영지원			행정학 (인사행정 · 인사노무관리론 · 조직관리론 중심)
		재경	일반	· 사업기획/ 예산	경영 · 경제 · 회계학 전반		
			보훈	관리/자금			
			전문	· 회계/감사			*공인회계사 · 세무사자격증으로 대체
		법무	일반	· 법무일반	법학 전반		
	전문		· 법무전문	*변호사 · 노무사자격증으로 대체			
	영업직	장외행정	· 고객관리/마케 팅기획/경영지원	경영학2(마케팅 · CRM · 서비스경영 중심) 및 행정학 (인사행정 · 인사노무관리론 · 조직관리론 중심) 중 택일			
5급	기술직	시 설	건축	건축학 전반	직업기초능력		
			조경	조경학 전반			
			전기	전력공학 전반			
		전 산	시스템운영	컴퓨터공학 전반			
			시스템개발				
		축 산	종축 및 말산업기획	축산학 전반	직업기초능력 (기초외국어능력 포함)		
		수 의	마필진료 및 보건	*수의사 면허로 대체	직업기초능력		
		승 마	승마교관	*입상실적 및 경력으로 대체			
			경주마술교관	*기수면허 및 경력으로 대체			
		방 송	방송기술	정보통신 · 전자학 전반	직업기초능력		
6급 (시간제)	기술직 (시간제)	수 의	동물병원보조	-	직업기초능력		
		승 마	승마교관보조				

< 필기시험 가산점 부여 기준 > ※ 가점적용은 유리한 것 하나만 적용

구분	우대사항
장애인	○ 장애인고용촉진 및 직업재활법 제2조제1호의 규정에 의한 장애인 - 직업기초능력 10%, 직무지식검사 10% 가산점(만점 기준)
취업지원 (보훈)대상자	○ 국가유공자 등 예우 및 지원에 관한 법률에 의한 취업지원대상자 - 전형단계별 만점의 5%~10% 가산점 부여
여성	○ 채용목표제 시행(사무직) - 직업기초능력 및 직무지식검사 전형에서 합격목표비율 각 30%(소수점이하 절사) 설정 - 목표비율 미달시 합격선 -3점 이내에서 목표인원까지 추가합격 처리, 면접도달률 30% 확보
지역인재	○ 채용목표제 시행(사무직) - 직업기초능력 및 직무지식검사 전형에서 합격목표비율 각 35%(소수점이하 절사) 설정 - 목표비율 미달시 합격선 -3점 이내에서 목표인원까지 추가합격 처리, 면접도달률 35% 확보 * 지역인재는 대학원 제외 최종 출신학교 본교의 소재지가 서울 · 경기 · 인천을 제외한 지역이거나, 고등교육 법 제24조상의 분교로서 서울 · 경기 · 인천을 제외한 지역 소재 대학 출신인 자
한국마사회 PA 경력자	○ 영업직 지원자 중 한국마사회 PA 1년 이상 근무 경력자 - 직업기초능력 3%, 직무지식검사 3% 가산점 부여(만점 기준)

※ 직업기초능력 및 직무지식검사 과목별 40% 미만과 평균 60% 미만자는 적용 제외

□ 필기전형 합격자 제출서류 ※ 제출서류는 필기전형 합격자에 한하여 1차면접시 제출

제출서류	제출대상
○ 최종학교 졸업(예정)증명서 ※ 인제육성형 시간제 지원자는 재학증명서 및 성적증명서	공통
○ 취업보호대상자증명서 또는 장애인등록증 사본 ※ 채용공고 이전에 취업지원대상자로 등록된 경우에 한함	해당자
○ 농어업인자녀 증명서(부모님 중 한 분이상 농·임·축산·어업에 종사하는 자) - 쌀전업농육성대상자 증명서, 농협(축협 등 포함), 수협, 산림조합 조합원 확인서, 농지 원부, 농업인확인서, 농업경영체등록확인서, 농업인·어업인·임업인 후계자 및 독립가 증명서를 반드시 가족관계증명서와 함께 제출 ※ 채용공고일 이후 발급된 증명서에 한함	
○ 지원분야별 직무역량 관련 자격증 사본(지원서에 기재한 자격증 전부) - 변호사, 법무사, 노무사, 회계사, 세무사, 감정평가사 - 인적자원관리사, 사회조사분석사, 스포츠경영관리사, 언론홍보관리사 - 재경관리사, 기업회계1·2급, 재무회계1·2급, 세무회계1·2급, IFRS관리사 - 경영지도사, 공인중개사, AICPA, 컴퓨터활용능력1·2급 - 임상심리사, 정신보건임상심리사, 상담심리사 - 건축기사, 건설안전기사, 실내건축기사, 조경기사, 생태복원기사, 산림기사, 전기기사, 전기공사기사, 소방설비기사(전기) - 정보처리기사, 정보통신기사, 무선설비기사, 전자기사, 정보보안기사, OCA, OCP, OCSA, OCNA, SQLD, SQLP - 축산기사, 말조련사, 승마지도사, 재활승마지도사, 생활스포츠지도사(승마) - 무선설비기사, 전파전자통신기사, 방송통신기사, 정보통신기사	해당자
○ 한국사능력검정자격 1·2급 증명서	
○ 외국어(영어·일어·중국어) 말하기 성적표(공고일 기준 2년 이내 취득 성적)	
○ 공공기관 청년인턴 수료증(해당기관 직인 필수) ※ 국민연금가입증명서 또는 건강보험자격득실확인서 등으로 경력증명 불가	
○ 병적증명서 또는 주민등록초본(병역사항기재분)	남성
○ 토익 성적표(공고일 기준 2년 이내에 취득한 성적) ※ 토플, 텡스성적표로 대체 가능	해외마케팅
○ 언론홍보업무 관련 경력증명서(해당기관 직인 필수) ※ 경력증명서 제출시, 해당직무 및 직무기간을 반드시 기재(미기재시 경력인정 불가) ※ 국민연금가입증명서 또는 건강보험자격득실확인서 등으로 경력증명 불가	언론홍보
○ 의사면허증 사본	수의
○ 대한승마협회 경기실적증명서 및 선수경력증명서	승마(보조)교관 경주마술교관
○ 경주마(더러브렛)기수면허증 사본	경주마술교관
○ 한국마사회 PA 1년 이상 근무 경력증명서	영업직 해당자

※ 기재사항이 사실과 다르거나 증빙서류 미제출시 불합격 처리

※ 증빙자료 제출시 주민등록번호가 표시되어 있는 경우 주민등록번호 뒷자리(7자리) 삭제 후 제출

※ 한국마사회 말산업연구소 말산업아이디어 공모전 수상자는 해당증명서 제출 불요(본회 확인 예정)

4. 면접심사 ※ 본회 사정에 따라 일정은 변경될 수 있음

가. 직무역량면접(1차면접) : 2017.3.29(수) ~ 30(목) 예정

- ☐ 대 상 자 : 필기시험 합격자
- ☐ 내용 및 방법 : NCS 기반 구조화된 면접
 - 직무관련 과제 제시 → 지원자는 경험·경력·직무지식을 활용하여 과제 분석
→ 개인별 Presentation 시행 ※ 승마직은 별도 필기시험 실시
- ☐ 합격규모 : 각 분야별 채용인원의 약 2배수
- ☐ 합격기준 : 만점의 고득점 순으로 선발하되, 면접위원 평균평점이 만점의 5할 미만시 불합격 처리

나. NCS기반 심층역량평가 : 2017.4.8(토) 예정

- ☐ 대 상 자 : 1차면접 합격자
- ☐ 내용 및 방법 : 평가센터(Assessment Center)를 활용하여, NCS 기반 '직업 기초능력' 및 '직무수행태도'를 평가

다. 최종면접(2차면접) : 2017.4.13(목) 예정

- ☐ 대 상 자 : 1차면접 합격자
- ☐ 합격기준 : 면접위원 평균평점이 만점의 5할 이상인 자 중에서 고득점순 선발
※ 단, 위원 과반수가 어느 한 평가요소에 최하점 부여시 불합격 처리

III 전형일정

1	모집공고 시작 및 지원자 접수(온라인)	'17.2.24(금) ~ '17.3.8(수) 18:00 ※ 합격자 발표 3.15(수)
2	직업기초능력 및 직무지식검사(채용규모 약 4배수 선발)	'17.3.18(토) ※ 합격자 발표 3.24(금)
3	1차 직무수행역량면접(채용규모 약 2배수 선발)	'17.3.29(수)~3.30(목) ※ 합격자 발표 4.4(화)
4	NCS기반 심층역량평가	'17.4.8(토)
5	2차 최종 심층면접	'17.4.13(목) ※ 합격자 발표 '17.4.18(화)
6	신체검사	'17.4.21(금)
7	임용	'17.4.26(수)

※ 본회 사정에 따라 일정은 변경될 수 있음

IV

결격사유

- ☐ 피성년후견인과 피한정후견인
- ☐ 파산자로서 복권되지 아니한 사람
- ☐ 금고 이상의 형을 받고 그 집행이 끝나거나 집행을 받지 아니하기로 확정된 후 3년이 지나지 아니한 사람
- ☐ 금고 이상의 형을 받고 그 집행유예기간이 끝난 날부터 1년이 지나지 아니한 사람
- ☐ 금고 이상 형의 선고유예를 받고 그 선고유예기간 중에 있는 사람
- ☐ 징계면직의 처분을 받고 2년을 지나지 아니한 사람
- ☐ 「병역법」에 따른 병역을 기피한 사람
- ☐ 신체 또는 정신상의 장애로 직무를 감당할 수 없다고 인정되는 사람
- ☐ 자격상실 또는 자격정지의 형을 선고받고 그 자격이 상실 또는 정지된 사람
- ☐ 「부패방지 및 국민권익위원회의 설치와 운영에 관한 법률」 제82조의 비위면직자취업 제한사유에 해당하는 사람

V

채용서류의 반환

- ☐ 제출하신 서류는 ‘채용절차의 공정화에 관한 법률 제11조 및 동 시행령, 시행규칙’에 따라 반환청구기간 내에 청구된 반환청구분에 한하여 반환하며, 청구기간 도과 후에는 채용서류 반환 불가
 - 청구기간 : 채용확정일로부터 30일 이내
 - 청구방법 : 채용서류 반환청구서(「채용절차의 공정화에 관한 법률」 시행규칙 제2조, 별지 제3호 서식)를 작성하여 방문제출하거나 스캔본을 이메일 (ock123@kra.co.kr)로 제출
 - 반환방법 : 수취인 비용부담의 등기우편물 또는 직접 방문수령

- ☐ 경력 및 자격의 경우 증명서 제출분에 한하여 인정됩니다.
- ☐ 채용 분야별·단계별로 채용 적격자가 없다고 판단될 때에는 모집인원을 선발하지 않거나 모집인원 이하로 선발할 수 있습니다.
- ☐ 응시원서 등의 기재 잘못 또는 누락, 연락불능으로 인한 불이익은 일체 응시자의 책임입니다.
- ☐ 접수마감일 접속인원 폭주로 접수가 불가능할 수 있으므로 조기 접수 부탁드립니다.
- ☐ 증빙서류에 주민등록번호가 표시되어 있는 경우에는 반드시 주민등록번호 뒷자리(7자리)는 삭제하고 주민등록번호 앞자리(생년월일)만 제출해주시기 바랍니다.
- ☐ 각 전형단계별 합격자 발표 및 추후일정 안내는 한국마사회 채용 홈페이지(<http://kra.trns.kr>)에서 공지할 예정입니다.(문자메시지 통보 예정)
- ☐ 입사지원 시 작성요령을 반드시 숙지하고, 각종 기재사항을 정확히 확인하여 오기재 또는 미기재로 인한 불이익이 없도록 작성에 신중을 기하시기 바람에 작성 불량자는 내부기준에 따라 불합격 처리될 수 있습니다.
- ☐ 입사지원시 기재사항이 허위 혹은 위·변조임이 판명될 경우 전형단계 합격 취소는 물론 우리 회사 채용에서 향후 응시자격이 제한됩니다.
- ☐ 합격자 통지 후에도 허위사실이 발견되거나, 신원조사, 신체검사 등을 통하여 결격사유가 발견될 경우 합격이 취소될 수 있습니다.
- ☐ 기타 문의사항은 한국마사회 채용홈페이지(<http://kra.trns.kr>) 내 'Q&A' 게시판판을 활용하여 주시기 바랍니다.

2017. 2. 24

한 국 마 사 회